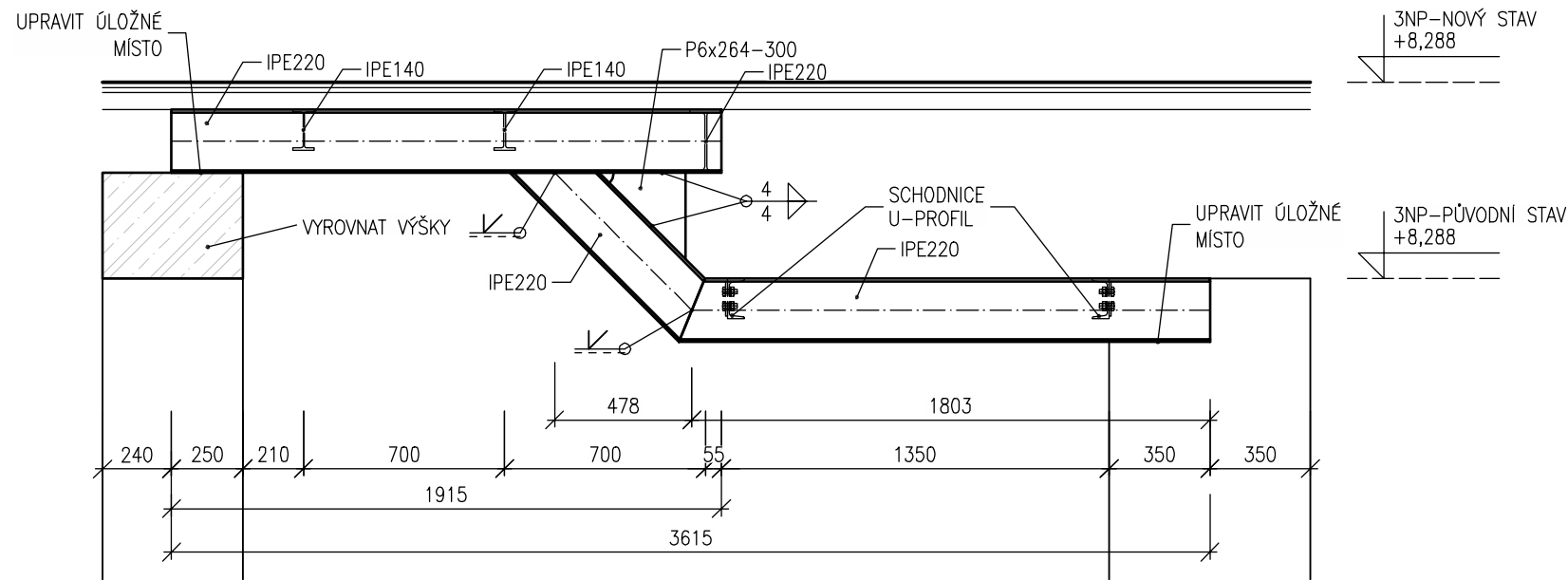


W

ŘEZ U SCHODIŠTĚ

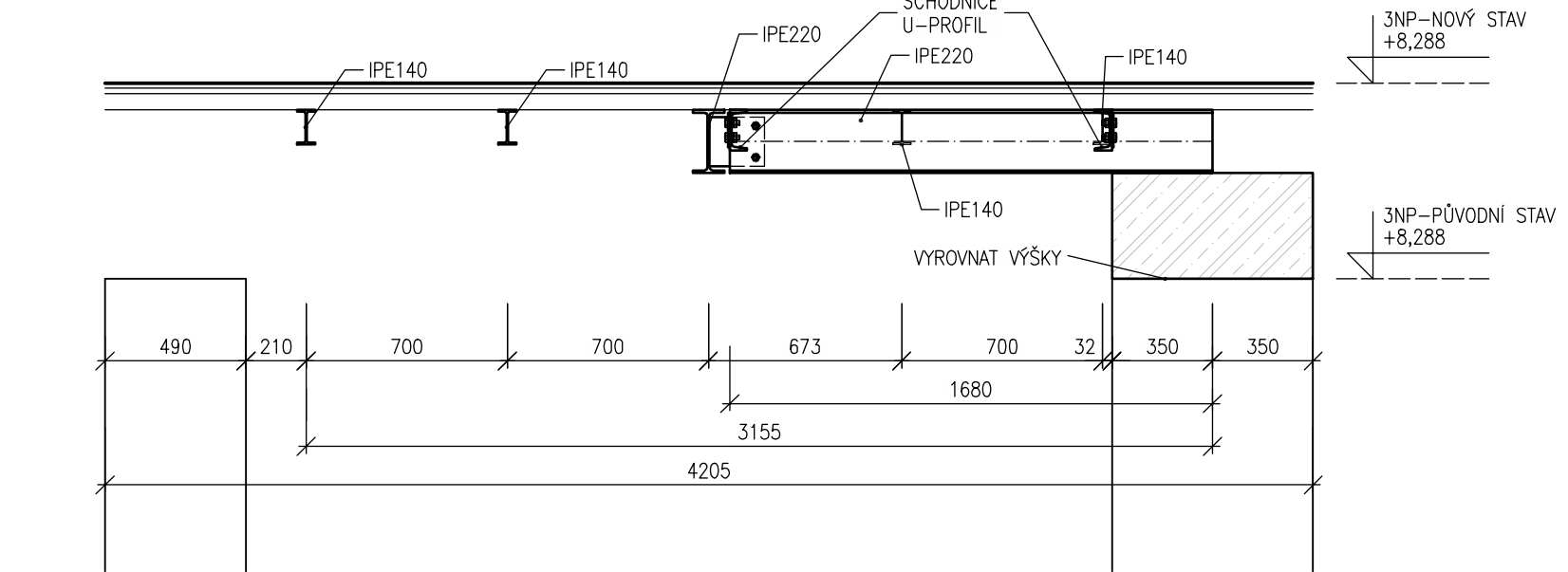
PRODLOUŽENÍ RAMENE, M 1:25



X

ŘEZ U SCHODIŠTĚ

PRODLOUŽENÍ RAMENE, M 1:25



POZNÁMKY:

PROTIKOROZNÍ OCHRANA

* PODROBNOSTI VIZ TECHNICKÁ ZPRÁVA

POUŽITÉ MATERIÁLY

– NOSNÁ KONSTRUKCE

* DLE ČSN EN 1090-1,2 A TKP – HLAVNÍ NOSNÉ ČÁSTI – TŘÍDA PROVEDENÍ EXC2

POUŽITÝ MATERIÁL: **S235 JR – VÁLCOVANÉ PROFILY**
S235 JR – PLECHY TL. < 40 mm
DOKUMENT KONTROLY JAKOSTI MAT. – TYP 3.2

SPOJOVACÍ MATERIÁL

– SVARY

* STUPEŇ JAKOSTI SVARŮ C DLE ČSN EN ISO 5817

* VŠECHNY SVARY PŘIPOJOVANÝCH POLOŽEK PROVÉST UZAVŘENÉ PO OBVODĚ

* U VŠECH SVARŮ PROVÉST VIZUÁLNÍ KONTROLU DLE EN 970

* PŘÍPRAVA SVAROVÝCH HRAN VIZ KATALOGOVÉ LISTY SVARŮ A TP ZHOTOVITELE

– ŠROUBY

* PŘÍPOJE STROPNIC K PRŮVLAKŮM

– ŠROUBY PEVNOSTNÍ TŘÍDY 8.8 DLE ČSN EN 24017, MATICE TŘÍDA 8 DLE ČSN EN 24032, PODLOŽKY DLE ČSN 02 1702

– SPOJOVACÍ MATERIÁL GALVANICKY POZINKOVANÝ – A3L

OSTATNÍ

* POŽADAVKY NA VÝROBNÍ ODCHYLKY DLE ČSN 73 2611 A EN 1090

* NEJEDNÁ SE O VÝROBNÍ DOKUMENTACI. PŘED JEJÍM ZPRACOVÁNÍM JE NUTNÉ ROZMĚRY OVĚŘIT NA MÍSTĚ STAVBY A KOORDINOVAT SE STAVEBNÍM ŘEŠENÍM.



Broumovské stavební sdružení s.r.o.

U Horní brány 29, Broumov, 550 01

tel./fax: 491 523 543, e-mail: bss@bssbroumov.cz

IČO: 46504303, DIČ: CZ46504303

Zodpovědný projektant:		Vypracoval:		Kreslil:		 ING. IVAN ŠÍR	
Ing. Ivan Šír		Ing. Zdeněk Lakmayer		Ing. Zdeněk Lakmayer			
Místo stavby: Teplice nad Metují		Úřad: Teplice nad Metují		PROJEKTOVÁNÍ DOPRAVNÍCH STAVEB a.s. Gočárova 504, 500 02 Hradec Králové tel: +420 603 181 473, sir@sirivan.cz, www.sirivan.cz			
Stavebník: Královéhradecký kraj, IČ: 70889546 Pivovarské náměstí 1245/2, 500 03 Hradec Králové						Č. zakázky:	111142
Název akce: Výstavba a rekonstrukce Domova Dolní zámek Teplice nad Metují na zvláštní režim SO.01 - Hlavní objekt-stavební úpravy						Stupeň:	DPS
						Formát:	2 xA4
						Datum:	03/2012
						Měřítko:	1:25
Název výkresu: ŘEZ U SCHODIŠTĚ						Č. výkresu / Č. paré: 01.1b.5	